

# 道の空だより

MichinoSora MishinKoubou News Letter

No.001 平成 29 年 1 月 10 日発行

見学・体験のご希望の方は、お気軽にご連絡ください。  
道の空は着物生地のリメイク作品を中心に作成しています。使わなくなった着物をお譲りいただける方のご連絡お待ちしております。

## 新年あけましておめでとうございます。

「道の空」立ち上げから初めてのお正月です。  
就労継続支援 B 型のことを、ほとんど理解しないまま「思い」だけで、昨年3月にスタートさせ、がむしゃらに突っ走ってきました。  
昨年は、4人の利用者様を一般就労に結び付けることができ、微力ながら就労継続支援 B 型としての責務を果たしていると感じております。これも、みなさまのご協力のおかげであると感謝いたしております。  
今年1年は、スタッフがスキルを向上させ、「道の空」で出会う人達が、みな幸せだと感じるような場所にしたいと思っております。今年もよろしくお願いいたします。

就労継続支援 B 型 道の空(ミシン工房) 管理者 林田 憲子



## 今月のレクレーション(社会見学)

平成 29 年 1 月 19 日(木)に尼崎市の JR 西日本あいウィル様へ社会見学(レクレーション)に行きます。

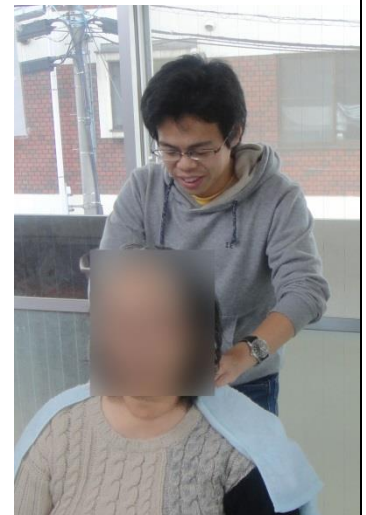
[JR 西日本あいウィル]  
JR 西日本の特定子会社で、障がい者を積極的に雇用している会社です。平成 19 年 10 月に設立、平成 21 年 4



月に事業開始して、現在まで積極的に障がい者の雇用に取り組んでおられます。見学者も積極的に受け入れ、障がい者が就労を通して社会参加する機会を提供し、社会の理解を広めています。

## 道の空トピック

道の空(ミシン工房)では、毎日、ミシンを使った作業であったり、針と糸を使って細かい作業と格闘してくれています。そんな、細かい作業をずっとやってると、どうしても肩がこってしまいますよね。そんな時にあったらいなあ〜って思うサービスって、何ですか？そう、そうです。専門の技術を持った柔道整復師の先生が、優しく、そして時には厳しく、丁寧にマッサージしてくれるんです。日頃の皆様の頑張りに、なんとか答えることはできないかと、そんなサービスを開始させていただきました。



## 作品介绍 [バルーンバッグ]

今、力を入れて作成しているのは、バルーンバッグ。ネーミングは、荷物をいれて置いたときにバルーンのように広がる形状が一番よく表しているということで、みんなで決めました。作り方は、着物



生地を 5cm 幅で切り、それを交差させて底面を作成します。そして、側面は帯状のまま上に持ち上げて、入り口部分で処理します。そして、内側にもうひとつ模様のついた生地を使うことで、帯のあいだから、ちらちら見えるデザインのおしゃれさが抜群です。また、底面が広く取れることで、コンパクトさと大容量さを併せ持つ機能性、さらに、置いたときに、さりげなく周囲の目を引くスタイリッシュ性が大好評のバッグです。



就労継続支援 B 型 道の空(ミシン工房) (事業所番号:2713001549)  
〒533-0022 大阪市東淀川区菅原 4-11-1 ビスタ新庄ハイツ 201 号 202 号  
TEL:06-6990-1261 FAX:06-6990-1262

ホームページ: <http://michinosora.co.jp/>  
商品販売: <http://michinosora.co.jp/shop/>  
メール: [info@michinosora.co.jp](mailto:info@michinosora.co.jp)